

**IOR**  
**L!FE**  
**FESTIVAL**

28 – 30  
MAGGIO  
Insieme  
per la  
prevenzione

Area tematica  
**Comunicazione e salute**

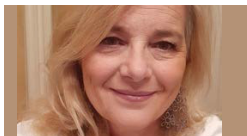
**30 maggio, ore 17.00**  
Sala Garden, Prime Center

**Oltre la diagnosi:**  
**quando comunicare diventa**  
**parte della cura**

Dall'informazione alla partecipazione



**Emanuela Mazza**



**Roberta Villa**

**INGRESSO LIBERO,**  
**PREVIA ISCRIZIONE**

**Inquadra il Qr-Code e riserva il tuo posto in sala**

**www.iorlife.it**  
**info@iorlife.it**  
**t. 0543 35929**





Area tematica  
**Comunicazione e salute**

## Il tema dell'incontro

La comunicazione in sanità non è solo trasmissione di informazioni, ma parte integrante della cura. Ascolto, chiarezza e relazione influenzano la comprensione, le scelte e il benessere delle persone, soprattutto nei percorsi complessi come quelli oncologici. Il tema dell'incontro sarà il ruolo della comunicazione nella cura, per comprendere come informazione, ascolto e partecipazione possano rendere il paziente più consapevole e protagonista del proprio percorso.

### Emanuela Mazza

**Professoressa presso l'Università Cattolica del Sacro Cuore**, si occupa di comunicazione medico-paziente e relazione di cura.

### Roberta Villa

**Giornalista scientifica sui temi della salute**, ha collaborato con siti istituzionali e con le maggiori testate nazionali.

MODERA: **Enea Conti** - Giornalista redattore Corriere della Sera Bologna

## INGRESSO LIBERO, PREVIA ISCRIZIONE

**Inquadra il Qr-Code e riserva il tuo posto in sala**

[www.iorlife.it](http://www.iorlife.it)  
[info@iorlife.it](mailto:info@iorlife.it)  
t. 0543 35929

